

Spanisch als
spätbeginnende
Fremdsprache innerhalb
der neuen Oberstufe des
G9



RIEMENSCHNEIDER
■ **GYMNASIUM**
WÜRZBURG



RIEMENSCHNEIDER
■ GYMNASIUM
WÜRZBURG

Die Profil- und Leistungsstufe (PuLSt) am neunjährigen Gymnasium

Informationsveranstaltung
für Eltern sowie Schülerinnen und Schüler
der Jahrgangsstufe 11

Tagesordnung

1. Die Profil- und Leistungsstufe (PuLSt)
2. Belegung und Belegungsbeispiele
3. Informations- und Wahlverfahren
4. Abiturfächerwahl und Abiturprüfung
5. Studien- und Berufsorientierung (StuBo)
6. Leistungsnachweise und Einbringungsregeln
7. Gesamtqualifikation und Allgemeine Hochschulreife
8. Weiterführende Informationen

Tagesordnung

- 1. Die Profil- und Leistungsstufe (PuLSt)**
2. Belegung und Belegungsbeispiele
3. Informations- und Wahlverfahren
4. Abiturfächerwahl und Abiturprüfung
5. Studien- und Berufsorientierung (StuBo)
6. Leistungsnachweise und Einbringungsregeln
7. Gesamtqualifikation und Allgemeine Hochschulreife
8. Weiterführende Informationen

Die Profil- und Leistungsstufe (PuLSt)

individuelle Wahl-
möglichkeiten

Studien- und
Berufs-
orientierung

**Abitur als
Allgemeine
Hochschulreife**

breite und
vertiefte
Allgemein-
bildung

Flexibilität in der
Abiturprüfung

Tagesordnung

1. Die Profil- und Leistungsstufe (PuLSt)
- 2. Belegung und Belegungsbeispiele**
3. Informations- und Wahlverfahren
4. Abiturfächerwahl und Abiturprüfung
5. Studien- und Berufsorientierung (StuBo)
6. Leistungsnachweise und Einbringungsregeln
7. Gesamtqualifikation und Allgemeine Hochschulreife
8. Weiterführende Informationen

Belegung und Belegungsbeispiele

breite und vertiefte Allgemeinbildung

individuelle Wahlmöglichkeiten

Pflichtbelegung

Jgst.	Pflichtfächer und Wahlpflichtfächer	Wochenstunden
Q12 und Q13	<ul style="list-style-type: none">• Deutsch• Mathematik• eine fortgeführte Fremdsprache• eine Naturwissenschaft (Biologie, Chemie, Physik)• eine weitere fortgeführte Fremdsprache• oder eine spät beginnende Fremdsprache• oder eine weitere Naturwissenschaft• oder Informatik (nur NTG)• oder spät beginnende Informatik (HG, SG, MuG, WWG, SWG, EFK)• Religionslehre bzw. Ethik• Geschichte• Kunst oder Musik• Sport	4 4 3 3 3 2 2 2 2
nur Q12	<ul style="list-style-type: none">• Politik und Gesellschaft (PuG)• Geographie oder Wirtschaft und Recht (WR)	2 2
nur Q13	<ul style="list-style-type: none">• Weiterführung von PuG oder Geographie oder WR	2

Belegung und Belegungsbeispiele

breite und vertiefte Allgemeinbildung

Pflichtbelegung

Jgst.	Pflichtfächer	Wochenstunden
Q12 und Q13	<ul style="list-style-type: none">• Deutsch• Mathematik	4 4
	<ul style="list-style-type: none">• Religionslehre bzw. Ethik• Geschichte	2 2
	<ul style="list-style-type: none">• Sport	2
	<ul style="list-style-type: none">• Politik und Gesellschaft (PuG)	2
nur Q12		
nur Q13		

Belegung und Belegungsbeispiele

breite und vertiefte Allgemeinbildung

individuelle Wahlmöglichkeiten

Pflichtbelegung

Jgst.	Pflichtfächer und Wahlpflichtfächer	Wochenstunden
Q12 und Q13	<ul style="list-style-type: none">• Deutsch• Mathematik• eine fortgeführte Fremdsprache	4 4 3
	<ul style="list-style-type: none">• Religionslehre bzw. Ethik• Geschichte	2 2
	<ul style="list-style-type: none">• Sport	2
nur Q12	<ul style="list-style-type: none">• Politik und Gesellschaft (PuG)	2
nur Q13		

Belegung und Belegungsbeispiele

breite und vertiefte Allgemeinbildung

individuelle Wahlmöglichkeiten

Pflichtbelegung

Jgst.	Pflichtfächer und Wahlpflichtfächer	Wochenstunden
Q12 und Q13	• Deutsch	4
	• Mathematik	4
	• eine fortgeführte Fremdsprache	3
	• eine Naturwissenschaft (Biologie, Chemie, Physik)	3
nur Q12	• Religionslehre bzw. Ethik	2
	• Geschichte	2
	• Sport	2
nur Q13	• Politik und Gesellschaft (PuG)	2

Belegung und Belegungsbeispiele

breite und vertiefte Allgemeinbildung

individuelle Wahlmöglichkeiten

Pflichtbelegung

Jgst.	Pflichtfächer und Wahlpflichtfächer	Wochenstunden
Q12 und Q13	• Deutsch	4
	• Mathematik	4
	• eine fortgeführte Fremdsprache	3
	• eine Naturwissenschaft (Biologie, Chemie, Physik)	3
	• eine weitere fortgeführte Fremdsprache <i>oder</i> eine spät beginnende Fremdsprache <i>oder</i> eine weitere Naturwissenschaft <i>oder</i> Informatik (nur NTG) <i>oder</i> spät beginnende Informatik (HG, SG, MuG, WWG, SWG, EFK)	3
	• Religionslehre bzw. Ethik	2
	• Geschichte	2
	• Sport	2
nur Q12	• Politik und Gesellschaft (PuG)	2
nur Q13		

Belegung und Belegungsbeispiele

breite und vertiefte Allgemeinbildung

individuelle Wahlmöglichkeiten

Pflichtbelegung

Jgst.	Pflichtfächer und Wahlpflichtfächer	Wochenstunden
Q12 und Q13	• Deutsch	4
	• Mathematik	4
	• eine fortgeführte Fremdsprache	3
	• eine Naturwissenschaft (Biologie, Chemie, Physik)	3
	• eine weitere fortgeführte Fremdsprache <i>oder</i> eine spät beginnende Fremdsprache <i>oder</i> eine weitere Naturwissenschaft <i>oder</i> Informatik (nur NTG) <i>oder</i> spät beginnende Informatik (HG, SG, MuG, WWG, SWG, EFK)	3
	• Religionslehre bzw. Ethik	2
	• Geschichte	2
	• Kunst <i>oder</i> Musik	2
	• Sport	2
	nur Q12	• Politik und Gesellschaft (PuG)
nur Q13		

Belegung und Belegungsbeispiele

breite und vertiefte Allgemeinbildung

individuelle Wahlmöglichkeiten

Pflichtbelegung

Jgst.	Pflichtfächer und Wahlpflichtfächer	Wochenstunden
Q12 und Q13	• Deutsch	4
	• Mathematik	4
	• eine fortgeführte Fremdsprache	3
	• eine Naturwissenschaft (Biologie, Chemie, Physik)	3
	• eine weitere fortgeführte Fremdsprache <i>oder</i> eine spät beginnende Fremdsprache <i>oder</i> eine weitere Naturwissenschaft <i>oder</i> Informatik (nur NTG) <i>oder</i> spät beginnende Informatik (HG, SG, MuG, WWG, SWG, EFK)	3
	• Religionslehre bzw. Ethik	2
	• Geschichte	2
	• Kunst <i>oder</i> Musik	2
	• Sport	2
	nur Q12	• Politik und Gesellschaft (PuG)
• Geographie <i>oder</i> Wirtschaft und Recht (WR)		2
nur Q13		

Belegung und Belegungsbeispiele

breite und vertiefte Allgemeinbildung

individuelle Wahlmöglichkeiten

Pflichtbelegung

Jgst.	Pflichtfächer und Wahlpflichtfächer	Wochenstunden
Q12 und Q13	<ul style="list-style-type: none"> • Deutsch • Mathematik • eine fortgeführte Fremdsprache • eine Naturwissenschaft (Biologie, Chemie, Physik) • eine weitere fortgeführte Fremdsprache <i>oder</i> eine spät beginnende Fremdsprache <i>oder</i> eine weitere Naturwissenschaft <i>oder</i> Informatik (nur NTG) <i>oder</i> spät beginnende Informatik (HG, SG, MuG, WWG, SWG, EFK) • Religionslehre bzw. Ethik • Geschichte • Kunst <i>oder</i> Musik • Sport 	<p>4</p> <p>4</p> <p>3</p> <p>3</p> <p>3</p> <p></p> <p></p> <p></p> <p></p> <p>2</p> <p>2</p> <p>2</p> <p>2</p>
nur Q12	<ul style="list-style-type: none"> • Politik und Gesellschaft (PuG) • Geographie <i>oder</i> Wirtschaft und Recht (WR) 	<p>2</p> <p>2</p>
nur Q13	<ul style="list-style-type: none"> • Weiterführung von PuG <i>oder</i> Geographie <i>oder</i> WR 	<p>2</p>

Belegung und Belegungsbeispiele

individuelle
Wahl-
möglichkeiten

Leistungsfach (LF)

eigenständiger Kurs im
jeweiligen Fach

erhöhtes Anforderungsniveau
(eA)

Belegung in allen *vier*
Kurshalbjahren (12/1-13/2)

verpflichtendes
Abiturprüfungsfach

zwei Wochenstunden *mehr* als
Fach auf grundlegendem
Anforderungsniveau (gA)

vier- oder fünfstündig

Belegung und Belegungsbeispiele

individuelle
Wahl-
möglichkeiten

Leistungsfach (LF)

5-stündige Leistungsfächer

fortgeführte Fremdsprachen,
Naturwissenschaften (Biologie, Chemie,
Physik), Informatik

4-stündige Leistungsfächer

Geschichte, Politik und Gesellschaft,
Geographie, Wirtschaft und Recht,
Religionslehre bzw. Ethik, Musik, Kunst, Sport

Nicht als Leistungsfach wählbar: Deutsch, Mathematik, spät beginnende Fremdsprachen, spät beginnende Informatik, Lehrplanalternativen (Biophysik, Astrophysik, Geologie), Wirtschaftsinformatik, Sozialwissenschaftliche Arbeitsfelder

Belegung und Belegungsbeispiele

breite und vertiefte Allgemeinbildung

individuelle Wahlmöglichkeiten

Studentafel (ohne Vertiefungskurs)

Pflichtfächer und Wahlpflichtfächer	12/1	12/2	13/1	13/2
Deutsch	4	4	4	4
Mathematik	4	4	4	4
eine fortgeführte Fremdsprache	3	3	3	3
eine Naturwissenschaft (Biologie, Chemie, Physik)	3	3	3	3
eine weitere Fremdsprache <i>oder</i> eine weitere Naturwissenschaft <i>oder</i> (spät beginnende) Informatik	3	3	3	3
Religionslehre bzw. Ethik	2	2	2	2
Geschichte	2	2	2	2
Politik und Gesellschaft	2	2		
Geographie <i>oder</i> Wirtschaft und Recht	2	2	2	2
Kunst <i>oder</i> Musik	2	2	2	2
Sport	2	2	2	2
Leistungsfach	+ 2	+ 2	+ 2	+ 2
W-Seminar	2	2	2	--
	33	33	31	29

Belegung und Belegungsbeispiele

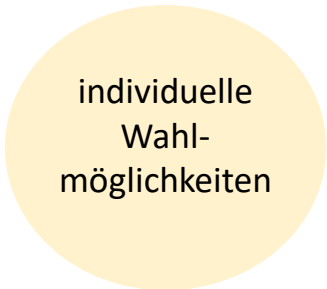
breite und vertiefte Allgemeinbildung

individuelle Wahlmöglichkeiten

Studentafel (ohne Vertiefungskurs)

Pflichtfächer und Wahlpflichtfächer	12/1	12/2	13/1	13/2
Deutsch	4	4	4	4
Mathematik	4	4	4	4
eine fortgeführte Fremdsprache	3	3	3	3
eine Naturwissenschaft (Biologie, Chemie, Physik)	3	3	3	3
eine weitere Fremdsprache (z.B. Spanisch) oder eine weitere Naturwissenschaft oder (spät beginnende) Informatik	3	3	3	3
Religionslehre bzw. Ethik	2	2	2	2
Geschichte	2	2	2	2
Politik und Gesellschaft	2	2		
Geographie <i>oder</i> Wirtschaft und Recht	2	2	2	2
Kunst <i>oder</i> Musik	2	2	2	2
Sport	2	2	2	2
Leistungsfach	+ 2	+ 2	+ 2	+ 2
W-Seminar	2	2	2	--
	33	33	31	29

Belegung und Belegungsbeispiele



Freiwillige Belegung

Jgst.	Fach	Wochenstunden
Q12	• Vertiefungskurs Deutsch (ohne Wahlpflichtfunktion)	2
	• Vertiefungskurs Mathematik (ohne Wahlpflichtfunktion)	2
	• Fach/Fächer des Zusatzangebots	2/3
	Am Riemenschneider-Gymnasium werden angeboten, z.B.:	
	- Vokalensemble, bzw. Orchester	2
	- Theater und Film	2
	- Biochemisches Praktikum	2
	- Rhetorik, bzw. English Konservation	3
Q13	• Fach/Fächer des Zusatzangebots	2/3
	Am Riemenschneider-Gymnasium werden angeboten, z.B.:	
	- Vokalensemble, bzw. Orchester	2
	- Theater und Film	2
	- Biochem. Prakt.	2
	• - Rhetorik, Engl. K.	3
	In Q13 zudem einstündige Differenzierungsstunden in D/M	

Belegungsbeispiel:

Schwerpunktsetzung im sprachlichen Bereich

Fach	12/1	12/2	13/1	13/2
Deutsch (eA)	4	4	4	4
Mathematik (eA)	4	4	4	4
Leistungsfach Englisch (eA)	5	5	5	5
Spanisch	3	3	3	3
Biologie	3	3	3	3
Geschichte	2	2	2	2
Politik und Gesellschaft	2	2	--	--
Geographie	2	2	2	2
Evangelische Religionslehre	2	2	2	2
Musik	2	2	2	2
Sport	2	2	2	2
W-Seminar Englisch	2	2	2	--
Summe	33	33	31	29

breite und vertiefte Allgemeinbildung

individuelle Wahlmöglichkeiten

126 Halbjahreswochenstunden

Belegungsbeispiel:

Schwerpunktsetzung im *GPR*-Bereich

Fach	12/1	12/2	13/1	13/2
Deutsch (eA)	4	4	4	4
Mathematik (eA)	4	4	4	4
Englisch	3	3	3	3
Biologie	3	3	3	3
Informatik	3	3	3	3
Geschichte	2	2	2	2
Leistungsfach PuG	4	4	4	4
Geographie	2	2	--	--
Katholische Religionslehre	2	2	2	2
Kunst	2	2	2	2
Sport	2	2	2	2
W-Seminar Geographie	2	2	2	--
Summe	33	33	31	29

breite und vertiefte Allgemeinbildung

individuelle Wahlmöglichkeiten

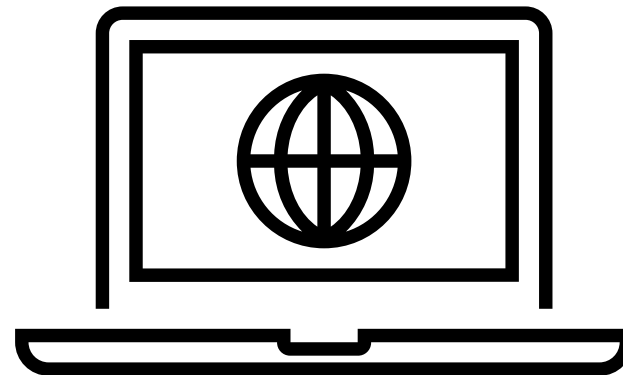
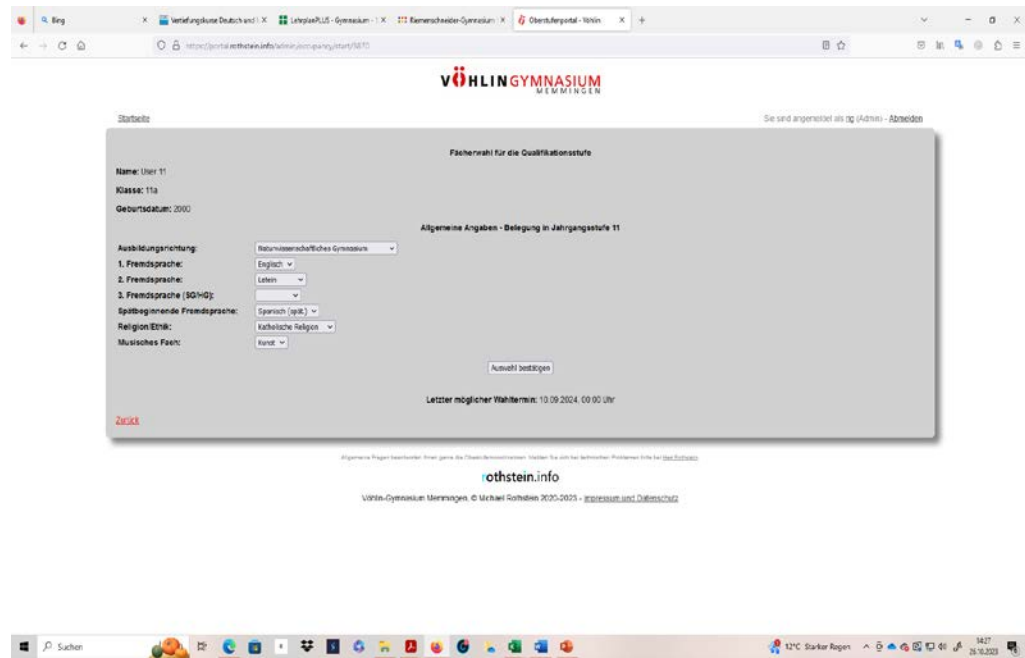
126 Halbjahreswochenstunden

Tagesordnung

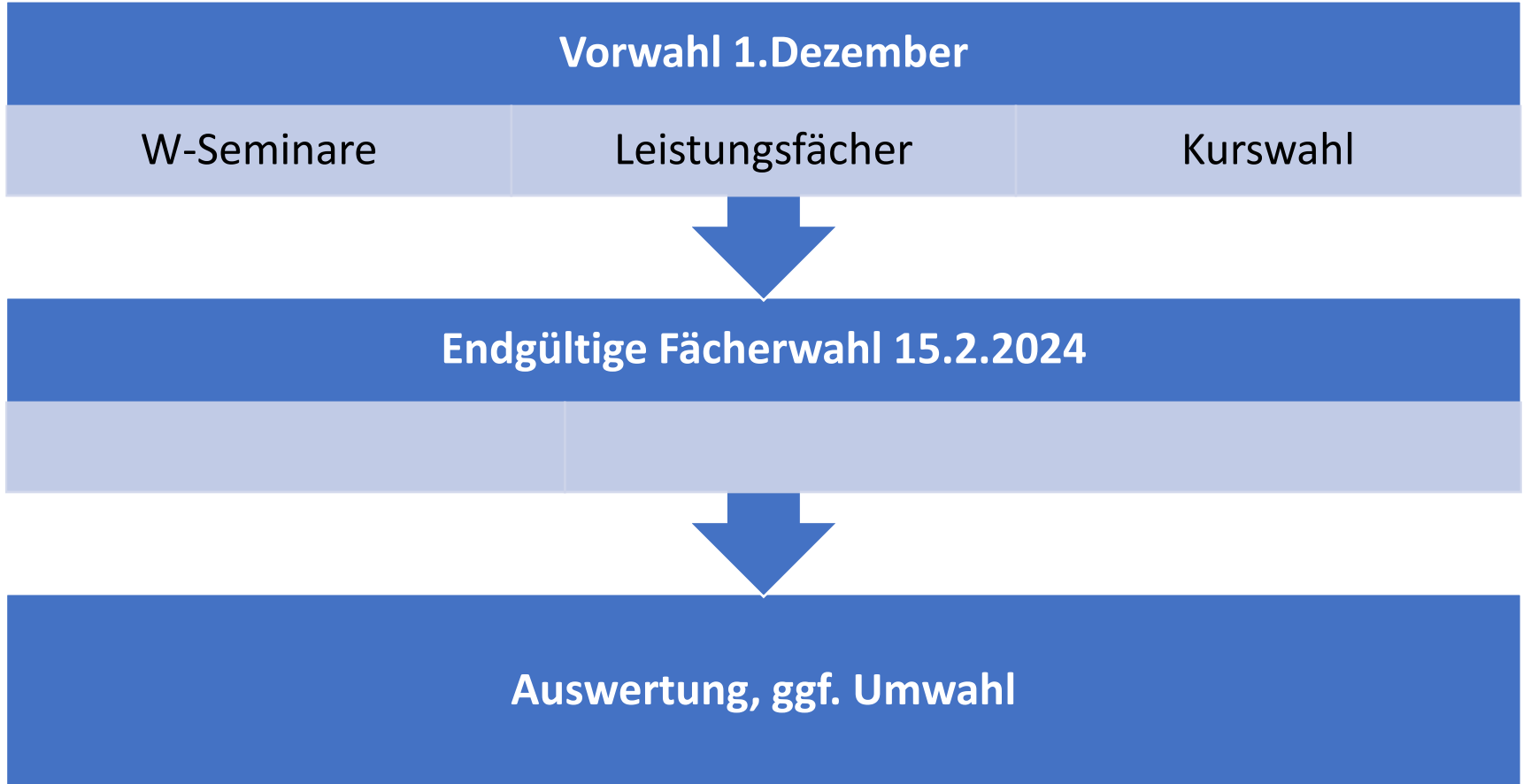
1. Die Profil- und Leistungsstufe (PuLSt)
2. Belegung und Belegungsbeispiele
- 3. Informations- und Wahlverfahren**
4. Abiturfächerwahl und Abiturprüfung
5. Studien- und Berufsorientierung (StuBo)
6. Leistungsnachweise und Einbringungsregeln
7. Gesamtqualifikation und Allgemeine Hochschulreife
8. Weiterführende Informationen

Vielen Dank an
dieser Stelle schon
einmal an

Michael
Rothstein



Informations- und Wahlverfahren



Tagesordnung

1. Die Profil- und Leistungsstufe (PuLSt)
2. Belegung und Belegungsbeispiele
3. Informations- und Wahlverfahren
- 4. Abiturfächerwahl und Abiturprüfung**
5. Studien- und Berufsorientierung (StuBo)
6. Leistungsnachweise und Einbringungsregeln
7. Gesamtqualifikation und Allgemeine Hochschulreife
8. Weiterführende Informationen

Abiturfächerwahl und Abiturprüfung

Verpflichtende Abiturprüfungsfächer

Abiturprüfungsfach	
1	Deutsch
2	Mathematik
3	Leistungsfach
4	weiteres Fach <i>nähere Bestimmungen...</i>
5	weiteres Fach

Grundregeln

- *Drei Fächer werden schriftlich geprüft:
Festlegung spätestens am 31. Januar in der Q13*
- *Zwei Fächer werden mündlich geprüft:
Festlegung spätestens sechs Wochen vor der schriftlichen Abiturprüfung*

Abiturfächerwahl und Abiturprüfung

breite und
vertiefte
Allgemein-
bildung

Flexibilität
in der
Abiturprüfung

Prüfungsformen

Abiturprüfungsfach	
1	Deutsch
2	Mathematik
3	Leistungsfach
4	weitere Fach
5	weitere Fach

mind. 2 x schriftlich
höchst. 1 x mündlich

mind. 1 x mündlich
höchst. 1 x schriftlich

Möglichkeit zur *Substitution*

- von **Deutsch**: Leistungsfach (FS) und Mathematik verpflichtend schriftlich
- von **Mathematik**: Leistungsfach (NW oder Informatik) und Deutsch verpflichtend schriftlich

Abiturfächerwahl und Abiturprüfung

breite und vertiefte Allgemeinbildung

Flexibilität in der Abiturprüfung

Beispiel:

Schwerpunktsetzung im *sprachlichen* Bereich

Prüfungsfach	Prüfungsform
Deutsch (eA)	schriftlich
Mathematik (eA)	mündlich
Leistungsfach Englisch (eA)	schriftlich
Spanisch	mündlich
Wirtschaft und Recht	schriftlich

Abiturfächer	
Deutsch <i>und</i> Mathematik <i>und</i> LF	✓
mind. eine fortgef. FS <i>oder</i> NW	✓
mind. ein GPR-Fach	✓

Prüfungsformen

3 x schriftl., 2 x mündl.	✓
mind. zwei Fächer auf eA schriftl.	✓
höchst. ein Fach auf eA mündl.	✓

Abiturfächerwahl und Abiturprüfung

breite und vertiefte Allgemeinbildung

Flexibilität in der Abiturprüfung

Beispiel:

Schwerpunktsetzung im *MINT*-Bereich

Prüfungsfach	Prüfungsform
Deutsch (eA)	mündlich
Mathematik (eA)	schriftlich
Leistungsfach Physik (eA)	schriftlich
Informatik	mündlich
Geographie	schriftlich

Abiturfächer

Deutsch <i>und</i> Mathematik <i>und</i> LF	✓
mind. eine fortgef. FS <i>oder</i> NW	✓
mind. ein GPR-Fach	✓

Prüfungsformen

3 x schriftl., 2 x mündl.	✓
mind. zwei Fächer auf eA schriftl.	✓
höchst. ein Fach auf eA mündl.	✓

Abiturfächerwahl und Abiturprüfung

breite und vertiefte Allgemeinbildung

Flexibilität in der Abiturprüfung

Beispiel:

Schwerpunktsetzung im *GPR*-Bereich

Prüfungsfach	Prüfungsform
Deutsch (eA)	schriftlich
Mathematik (eA)	mündlich
Leistungsfach PuG (eA)	schriftlich
Katholische Religionslehre	schriftlich
Biologie	mündlich

Abiturfächer

Deutsch <i>und</i> Mathematik <i>und</i> LF	✓
mind. eine fortgef. FS <i>oder</i> NW	✓
mind. ein GPR-Fach	✓

Prüfungsformen

3 x schriftl., 2 x mündl.	✓
mind. zwei Fächer auf eA schriftl.	✓
höchst. ein Fach auf eA mündl.	✓

Tagesordnung

1. Die Profil- und Leistungsstufe (PuLSt)
2. Belegung und Belegungsbeispiele
3. Informations- und Wahlverfahren
4. Abiturfächerwahl und Abiturprüfung
5. Studien- und Berufsorientierung (StuBo)
- 6. Leistungsnachweise und Einbringungsregeln**
7. Gesamtqualifikation und Allgemeine Hochschulreife
8. Weiterführende Informationen

Leistungsnachweise und Einbringungsregeln

Punktesystem

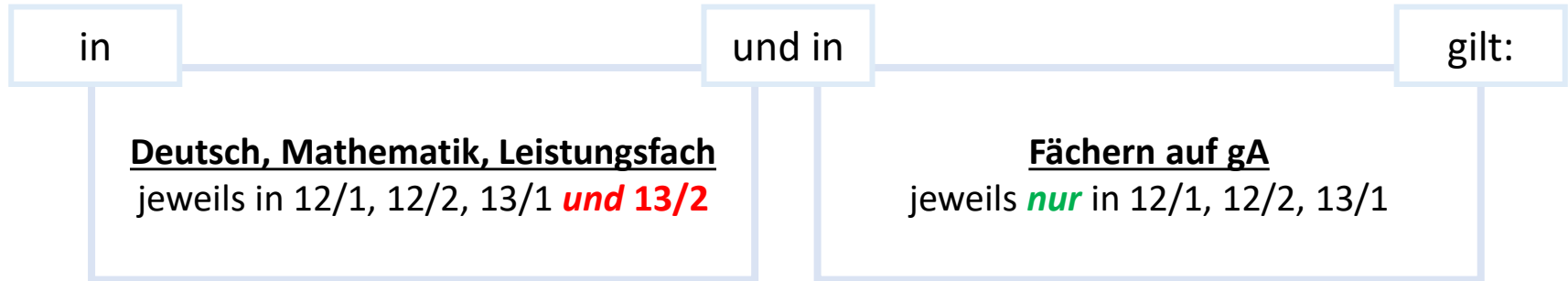
Punkte

15	14	13	12	11	10	9	8	7	6	5	4	3	2	1	0
+	1	-	+	2	-	+	3	-	+	4	-	+	5	-	6

Note

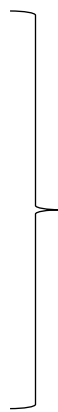
Leistungsnachweise und Einbringungsregeln

Ermittlung der Halbjahresleistung



1 Schulaufgabe

mind. 2 kleine
Leistungsnachweise
darunter wenigstens ein
mündlicher



Gewichtung
1 : 1

Leistungsnachweise und Einbringungsregeln

Grundregeln zur Einbringung

breite und vertiefte Allgemeinbildung

individuelle Wahlmöglichkeiten

Fach	Einzubringende Halbjahresleistungen
Deutsch, Mathematik, Leistungsfach	jeweils 4
Abiturprüfungsfächer	jeweils 4
Pflicht- und Wahlpflichtfächer	„Pflichtbelegung minus eins“
Fremdsprachen bzw. Naturwissenschaften	jeweils mind. 4
Sport (ohne Leistungsfach)	0, höchstens 3
Fächer des Zusatzangebots	0, höchstens 3 je Fach
Vertiefungskurs D und FS2 (aus 12/1 und 12/2)	3 (aus 12/1 und 12/2)
Vertiefungskurs M und NW2/Inf/Inf (spät) (aus 12/1 und 12/2)	3 (aus 12/1 und 12/2)
W-Seminar	2
Seminararbeit	im Umfang von 2 Halbjahresleistungen
Gesamt	40

Hinweis: Die Pflichteinbringung ist im jeweiligen Fach der Pflichtbelegung zu entnehmen, „freie“ Einbringungen können auch aus der Zusatzbelegung erfolgen.

Leistungsnachweise und Einbringungsregeln

individuelle
Wahl-
möglichkeiten

Optionsregel

Anwendbar in Fächern, die über **vier Kurshalbjahre** belegt werden müssen, aber **nicht als Abiturprüfungsfach** gewählt worden sind.

Möglichkeit 1: ***Ersatz*** einer Halbjahresleistung durch eine bessere, noch nicht in der Pflichteinbringung berücksichtigte Halbjahresleistung.

Möglichkeit 2: ***Streichung*** einer Halbjahresleistung, um eine Abiturfächerwahl im Rahmen von 40 Pflichteinbringungen zu ermöglichen (z.B. bei Wahl des Leistungsfaches Sport oder bei Wahl der Wirtschaftsinformatik als Abiturprüfungsfach).

Hinweis:

In den Fremdsprachen und Naturwissenschaften dürfen je vier Pflichteinbringungen dadurch nicht unterschritten werden.

Tagesordnung

1. Die Profil- und Leistungsstufe (PuLSt)
2. Belegung und Belegungsbeispiele
3. Informations- und Wahlverfahren
4. Abiturfächerwahl und Abiturprüfung
5. Studien- und Berufsorientierung (StuBo)
6. Leistungsnachweise und Einbringungsregeln
7. Gesamtqualifikation und Allgemeine Hochschulreife
- 8. Weiterführende Informationen**

Weiterführende Informationen

Gymnasiale Oberstufe in Bayern

Diese Website vermittelt Ihnen die wichtigsten Informationen zur Profil- und Leistungsstufe in überschaubarer Kürze. Voraussetzung für ein rasches Vertrautwerden mit den Regelungen und Arbeitsbedingungen der Profil- und Leistungsstufe ist aber auch, dass Sie weitere Informations- und Beratungsmöglichkeiten nutzen.

An Ihrer Schule können Sie Ihre Fragen in erster Linie an die Oberstufenkoordinatorinnen und -koordinatoren (OSK) richten, daneben auch an die einzelnen Fachlehrkräfte sowie an die Beratungslehrkraft oder die Schulpsychologin bzw. den Schulpsychologen in ihrem jeweiligen Kompetenzbereich.



Allgemeines



Fächerwahl und
Belegung



Qualifikations-
system



Abiturprüfung



Weitere
Informationen



Fächerplaner
für
die Oberstufe

www.pulst.bayern.de

Fächerplaner für die Oberstufe

START

Der Fächerplaner unterstützt Sie bei Ihren Vorüberlegungen zur Fach- und Seminarwahl für die Profil- und Leistungsstufe.

www.faecherplaner.bayern.de

Fächerplaner/Lehrplan

- <http://www.faecherplaner.bayern.de>
- <https://www.pulst.bayern.de>
- <https://www.lehrplanplus.bayern.de/>

... jetzt der wichtigste Termin

Feierliche Übergabe der Abiturzeugnisse

am

Freitag, den 25.06.2027

Ihre Fragen...